

**DU 12 AU
25 FÉVRIER
2024**

RENCONTRES **À PART ENTIERE**

Rêves et Réalités



23 rue Hoche - Ivry sur Seine
theatre-elduende.com
Métro : Mairie d'Ivry - Terminus ⑦
Rer C - Gare d'Ivry



ANIS GRAS
LE LIEU DE L'AUTRE



l'élan
retrouvé

MILK
SHAKE
PROJECT

Apparente

IVRY
sur SEINE

“Faire de l’art partout, pour et avec toutes et tous.”

L’édito

Depuis de nombreuses années, nous avons approfondi cette devise aux côtés de publics, d’artistes amateurs et professionnels, que l’on dit porteurs de particularités. Parce que nous sommes convaincus de notre grand retard en matière d’accueil, d’accès, d’ouverture, de perméabilité entre tous les publics et les artistes, nous avons décidé de mettre en lumière ce travail chaque année lors d’un temps fort de deux semaines appelé « Les Rencontres À Part Entières ».

Ces rencontres sont organisées en étroite collaboration avec l’association Apparente, œuvrant activement pour l’inclusion des personnes en situation de handicap dans le monde du spectacle vivant et Anis Gras - le lieu de l’Autre, devenu en janvier 2022 pôle arts et handicaps pour le territoire du Val-de-Marne.

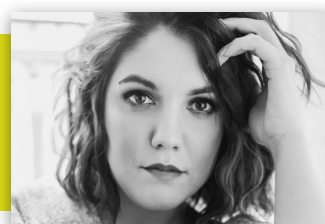
Durant ces deux semaines vous serez invités à venir découvrir des spectacles, des expositions, à participer à des ateliers et à des tables rondes et, cette année, à interroger la frontière souvent ténue entre le rêve et la réalité.

Ensemble, soyons funambules, voyageurs sur le fil, pour prendre de la hauteur, faire voler en éclat les privilèges, embrasser les risques et parfois même avoir le vertige.

Cette quatrième édition est celle de l’ouverture des portes, celles de nos imaginaires, des rêves enfouis et de la façon dont ils impactent notre réel. Pour qu’un jour ces événements ne soient plus simplement une parenthèse dans les programmations des lieux culturels mais notre quotidien.

Théâtre El Duende / Cie Apparente / Anis Gras - le lieu de l’Autre

Artiste associée de l’édition
Magali Saby
Danseuse, chorégraphe et comédienne





Heureusement que vous êtes là !
Troupe du Te'S (Théâtre Eurydice Sauvegarde)
Crédit photo @ Laurent Chaput

Le programme

> Du 12 au 15 février

Structures en résidence

> Jeudi 15 février à partir de 15h

Sorties de résidence et restitutions

> 15h **Sueño(s)** / SAVS d'Orly

> 19h **Sincères, spontanés, inconditionnels** / Association ETAI et AFASER.

> 20h **Différent-e-s** / Maison de quartier d'Ivry-sur-Seine

> 20h30 **Objectif Autistan** / Seul en scène de Matthieu Lancelot

> Vendredi 16 février à 20h00

C'est l'histoire de moi-même très heureux qui saute dans un rêve

Compagnie Apparente

> Samedi 17 février à 17h puis 18h

Chronique(s) Episode 3 et 4

Compagnie en Carton

> Samedi 17 février à 19h30

La Chronicité une réalité à accompagner

Débat organisé par la compagnie Mona Lisa Klaxon

> Dimanche 18 février à partir de 15h

Carte Blanche à Anis Gras – le lieu de l'Autre

Work in Progress suivis de rencontres

> 15h **Le conte des lunatiques** / Compagnie La Clef des Songes

> 18h **Et Alors ?** / de Jeanne Borgel

> 20h **Scène Ouverte** / Avec Mohamed Lamouri

> Du lundi 19 au samedi 24 février

Résidence Handinamik "LE BAL"

> Samedi 24 Février à 18h00

Sortie de résidence

> Vendredi 23 février à 20h00

Heureusement que vous êtes là !

Suivi d'un bord plateau

Troupe du Te'S (Théâtre Eurydice Sauvegarde)

> Samedi 24 février à partir de 19h

C'est la BOOM

Une soirée proposée par Handinamik

> Dimanche 25 février à 16h

Le Voyage d'Anton

Projection du film de Mariana Loupan

RETROUVEZ LE PROGRAMME DÉTAILLÉ >



C'est la boom

> Samedi 24 février

Une soirée proposée par Handinamik



« le théâtre du soin »

Nous travaillons depuis de nombreuses années en collaboration avec l'Association 1er Acte. Nous proposons un atelier une fois par semaine animé par une comédienne au sein du théâtre pour des enfants porteurs de différents handicaps ou de troubles développementaux âgés entre 4 et 6 ans. Actuellement cet atelier réunit des enfants du quartier et des enfants du CAMSP (centre d'action médico-sociale précoce). Ceux-ci sont proposés selon leurs évolutions et les points à travailler par l'équipe du CAMSP. 15 enfants évoluent ensemble sur la scène. Des professionnelles du CAMSP secondent la comédienne notamment pour des enfants ayant besoin de plus d'attention.

Ce projet est soumis chaque année aux parents et ceux-ci doivent y adhérer pour que leur enfant intègre le groupe. Certains parents sont partie prenante du projet, pour d'autres il reste compliqué d'imaginer son enfant « différent » sur scène. Il est alors important de leur expliquer les bienfaits du théâtre : leur enfant doit répondre à des consignes de manière ludique, doit suivre le groupe, doit apprendre à verbaliser et mimer ses émotions et prendre confiance en lui. Le tout de manière indirecte : en s'amusant. C'est une expérience créative de rencontre, d'ouverture au monde. L'enfant vit des expériences sensorielles et émotionnelles nécessaires à son bien être, à la construction de sa vie psychique.

Les parents sont souvent surpris et émerveillés et ils souhaitent que leurs enfants soient réinscrits l'année suivante, et ce même pour les parents qui étaient réticents. Souvent, ils découvrent des capacités qu'ils n'imaginaient pas et cela leur permet de voir leur enfant avec un autre regard que celui du handicap. Très souvent, les familles reçues au CAMSP sont très isolées. Le regard des autres sur leurs enfants qui sont physiquement différents ou qui n'affichent pas de différences physiques mais qui ont des troubles du comportement est lourd à vivre au quotidien. La solution de repli sur soi est très souvent adoptée et les enfants ne fréquentent pas ou quasiment pas de lieux tels les clubs sportifs, les lieux d'éveil musical ou théâtral...

Le handicap et la différence font peur et de ce fait, l'inscription dans des clubs ordinaires est refusée ou conditionnée par un comportement de l'enfant non dérangeant, ce qui s'avère vite compliqué. La venue au théâtre permet un lien social. S'autoriser à sortir à nouveau avec son enfant sans peur d'être jugé devient possible. C'est une expérience revalorisante et renarcissisante pour la famille et les enfants.

Tout cela est rendu possible car l'équipe du théâtre est une équipe bienveillante, qui est habituée à travailler avec des enfants porteurs de handicap et qui sait s'adapter aux différentes situations souvent non prévisibles.

Ivry, septembre 2020

Christelle Helvig - Educatrice spécialisée



Ateliers participatifs et inclusifs 2024 Pulsations par Irene Van Zeeland et Magali Saby (compagnie All Moov)
Édition des Rencontres À part entière en 2023

L'Association 1er Acte

Le 1er Acte est le début d'une histoire. Celle de l'association 1er acte est l'histoire d'un collectif d'artistes qui mènent des actions culturelles dans les quartiers, dans les établissements scolaires, les foyers, les prisons et les établissements de santé, avec un seul objectif, la culture pour tous.

Ce collectif a choisi de partager un lieu artistique et culturel pour pouvoir devenir un point de rencontre entre les gens. Associée à la Scop Théâtre El Duende, ses membres développent des projets au sein du théâtre mais également hors les murs.

En 20 ans, l'association 1er Acte est devenue une structure incontournable dans des projets politique de la ville, des projets socio-culturels et de médiations culturelles et mène de nombreuses actions de sensibilisation par la culture auprès de tous les publics et plus particulièrement auprès des publics en situation de fragilité, de handicap ou d'exclusion

Aujourd'hui, l'association est reconnue d'intérêt général et agréée jeunesse et éducation populaire.

Art et handicap

Depuis de nombreuses années, les professeurs de 1er Acte interviennent dans des CAMSP (centre d'action médico-sociale précoce), CMPP (Centre médico-psycho-pédagogique) IME/EMPRO (Institut médico-éducatif) pour mener des ateliers théâtre auprès d'enfants et de jeunes en situation de handicap présentant un handicap mental (déficience intellectuelle moyenne, légère avec d'autres troubles associés).

Le travail effectué avec les jeunes a pour but de les aider à plusieurs égards :

- > Leur permettre de mieux être en lien avec les autres et trouver leur place au sein du groupe.
- > Mieux s'exprimer et verbaliser
- > Leur permettre d'exprimer des émotions, sensations et faire émerger la notion de désir et de plaisir.
- > Favoriser l'estime de soi et gagner en confiance.
- > Apprendre et faire travailler sa mémoire
- > Prendre du plaisir

Un travail de jeux sensoriels, d'écoute et de mémorisation est mis en place afin d'aider les jeunes à évoluer et progresser d'une manière adaptée.



Le Théâtre El Duende

Un lieu, une troupe, une coopérative

Depuis sa création en 2000, la compagnie du Théâtre El Duende a toujours fait le choix de créer collectivement et de diriger un lieu.

Le Théâtre El Duende c'est :

- > Un lieu de résidence permanente de la compagnie : elle y crée et y représente ses créations professionnelles.
- > Un lieu de diffusion de spectacles pluridisciplinaires : théâtre, danse, musique, art visuel.
- > Un lieu de compagnonnage pour des jeunes compagnies en résidence.
- > Un lieu de formation de pratiques et de créations : une école de théâtre musical amateurs et un Labo d'artisan-créateur.
- > Un lieu d'actions culturelles : en partenariat avec l'association 1er acte reconnue d'intérêt général et agréée jeunesse et éducation populaire.

La ligne artistique du Duende

Le Théâtre El Duende propose une programmation variée de théâtre, de danse, de musique, de formes pluridisciplinaires, axée sur une création contemporaine. Ce théâtre est un lieu de diffusion qui accueille un grand nombre d'artistes confirmés mais également de jeunes compagnies.

Une pépinière jeune création

Le collectif du Duende met tout en oeuvre pour que chaque artiste, chaque compagnie soit reçue dans les meilleures conditions en les accompagnant dans leurs démarches de création et de diffusion.



Anis Gras - le lieu de l'Autre

Ancienne distillerie du 19ème siècle, inscrite à l'inventaire des monuments historiques, Anis Gras - le lieu de l'Autre est aujourd'hui un espace dédié à la création artistique et à son partage. Ce patrimoine industriel remarquable appartient à la ville d'Arcueil qui l'a confié, en 2005, à l'association Écarts pour qu'elle lui confère sa nouvelle identité. Anis Gras - le lieu de l'Autre est un des équipements culturels structurants du territoire du Grand-Orly Seine Bièvre. Le lieu a ainsi la particularité d'être ouvert aux artistes 24 h sur 24, 7 jours sur 7, quelque soit leur discipline, leur parcours et l'avancement de leur projet. Toutes et tous peuvent y travailler sans contrepartie financière ni obligation de résultats, et y montrer leur travail, qu'il soit en cours d'élaboration ou abouti.

Le lieu est devenu en janvier 2022, le pôle arts et handicaps pour le Val-de-Marne. Il est soutenu par la DRAC Ile-de-France et la Région Ile-de-France.

Le site d'Anis Gras - le lieu de l'Autre :

<http://lelieudelautre.com>

Programme disponible en audiodescription :

www.soundcloud.com/anisgras

ANIS GRAS
LE LIEU DE L'AUTRE

Association Apparente

Agir concrètement pour l'accessibilité à la pratique artistique et aux métiers du spectacle vivant pour les personnes en situation de handicap mental et psychique et révéler au public un autre regard sur le handicap à travers l'art.

Pour réaliser son objectif l'association Apparente est engagée dans :

- > Le développement **d'une compagnie inclusive** afin de favoriser l'accès à la pratique artistique et au vécu d'une troupe émergente qui regroupe 10 comédiens dont 8 adultes en situations de handicap mental et psychique, un musicien malvoyant, une metteuse-en-scène et un chien médiateur.
- > **Des créations extérieures** : « **Soleil Noir** » création hybride et immersive autour de l'utilisation du bruit blanc, soutenue par le 104 (Paris 19), incluant des adultes autistes dits à situation complexe ayant peu d'accès au langage verbal.
- > La mise en place d'un **parcours du spectateur** afin de faire découvrir et d'affiner le regard des participants sur d'autres propositions artistiques, de rencontrer des artistes et leur processus de création en lien avec le nôtre.

Le site de la compagnie

www.apparente.org





La compagnie Apparente
Édition des Rencontres À part entière en 2023

Handinamik

HandinamiK est une association de proches de jeunes adultes (18 - 39 ans) en situation de handicap mental et cognitif. L'association s'est créée sur un objectif prioritaire : faire du lien, lutter contre l'isolement social auquel trop de jeunes en situation de handicap mental et cognitif sont confrontés... Du lien entre les jeunes, du lien entre les parents, les fratries, les amis et toute personne sensibilisée au handicap. Pour ce faire, l'association organise des événements festifs ou culturels : fêtes, sorties, séjours de vacances « entre copains » par le biais d'organismes spécialisés.

www.handinamik.fr

Be Together Academie

Initiée par la danseuse et comédienne Magali Saby, Be Together Académie lutte pour l'ouverture à toutes et tous des pratiques artistiques et des carrières artistiques.

Ouverte à la fois aux artistes en situation de handicap et valides, qu'ils soient professionnels ou amateurs, cette école artistique inclusive y propose des cours annuels, des masters class et des stages pluridisciplinaires.

<https://be-together.eu/>

Fondation Élan Retrouvé

La Fondation l'Élan Retrouvé soigne et accompagne plus de 8 000 enfants, adolescents et adultes qui souffrent de troubles psychiques, d'addiction ou avec troubles du spectre de l'autisme. Son ambition est d'aider ainsi ces personnes à retrouver leur citoyenneté jusqu'à l'insertion sociale et/ou professionnelle.

<https://www.elan-retrouve.org/>

Compagnie Mona Lisa Klaxon

Le travail de la compagnie s'articule autour des écritures contemporaines, du clown et de la musique. Elle cherche particulièrement à ce que le théâtre devienne un espace d'échange et d'accompagnement de la « parole » et du « vécu », tant pour celui qui regarde comme celui qui le fait.

Milk Shake Project

Né en 2014, d'une envie de soutenir la création et de renforcer les liens entre artistes et le public professionnel et amateur en demande, Milk Shake Project soutient également les échanges internationaux en faveur de la recherche et de la création artistique.

<https://milkshakeproject.com/>

contacts

23, RUE HOCHE | IVRY-SUR-SEINE

information : 01 46 71 52 29 | Billetterie theatre-elduende.com

Métro : Terminus Mairie d'Ivry (ligne 7) - Accessible PMR

Tram T9 : Arrêt Briqueterie ou cimetière Parisien - Accessible PMR

Vélib : station n°42012 - 1, rue Henri barbusse

Théâtre El Duende :

Sebastian Castro 06 62 17 72 32

Contact : association1eracte@gmail.com

Administration : celia@theatre-elduende.com / 06 31 73 43 56

Association Apparente :

Daisy Raynal 06 24 72 89 96

daisy@apparente.org

Anis Gras - le lieu de l'Autre :

Pauline Redeger, Responsable Pôle Arts et Handicaps 94

06 61 04 30 75 / 01 49 12 03 29/ transmission@lelieudelautre.com